

FAK  
BETON

**LWL**

Für die Menschen.  
Für Westfalen-Lippe.



[www.farbeundbeton.lwl.org](http://www.farbeundbeton.lwl.org)



INSTAGRAM: [@mapatli](#)

Sechs Monate reiste Maxime Lindenbaum als Geselle des LWL-Medienzentrums für Westfalen durch Westfalen-Lippe, um die *wildesten, buntesten und abgefahrensten* Murals in der Region zu fotografieren. *Street-Art hat mich seit jeher angesprochen. Kunst im urbanen Raum heißt immer auch, da sind Menschen, die mit dieser Kunst interagieren. Mit ihnen zu sprechen hat meine Sicht auf die Bilder stark geprägt* beschreibt Lindenbaum selbst seine Faszination für die bunten Kunstwerke.





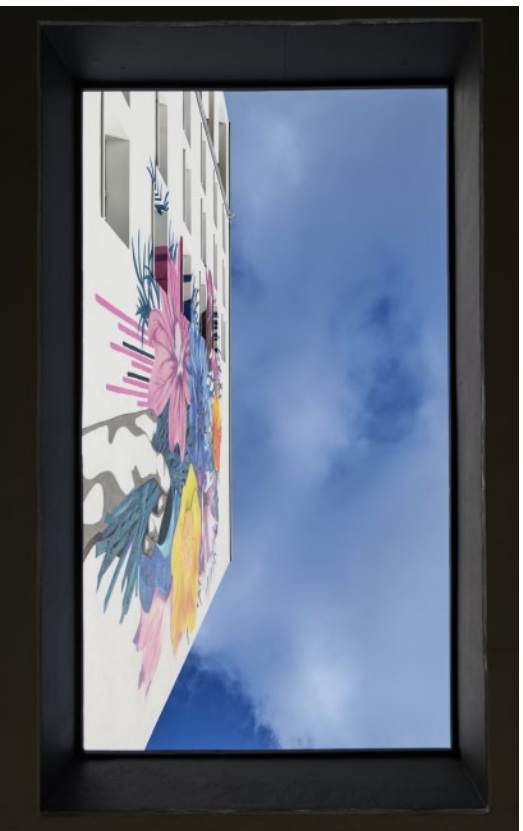
by Telmo & Miel – N52.2753053 , E7.4429267° , Rheine



by Beni Veltum – N51.5190338°, E7.0902645°, Gelsenkirchen



by Man.de – N51.966463°, E7.638204°, Paderborn





by Insane Urban Cowboys  
N52.5281448°, E7.0843687°, Gelsenkirchen





by Eike, Cosy und Olli aka sigsandswonders  
N51.4697102°, E7.2272048°, Bochum



by Denis Kelle aka einsyckartig – N52.0281855°, E8.5176446°, Bielefeld



»Eine Wandmalerei verändert die Atmosphäre eines Ortes, schafft Aufmerksamkeit und lässt die Leute in einem sonst oft stressigen Alltag kurz innehalten.«

**Denis Kelle**



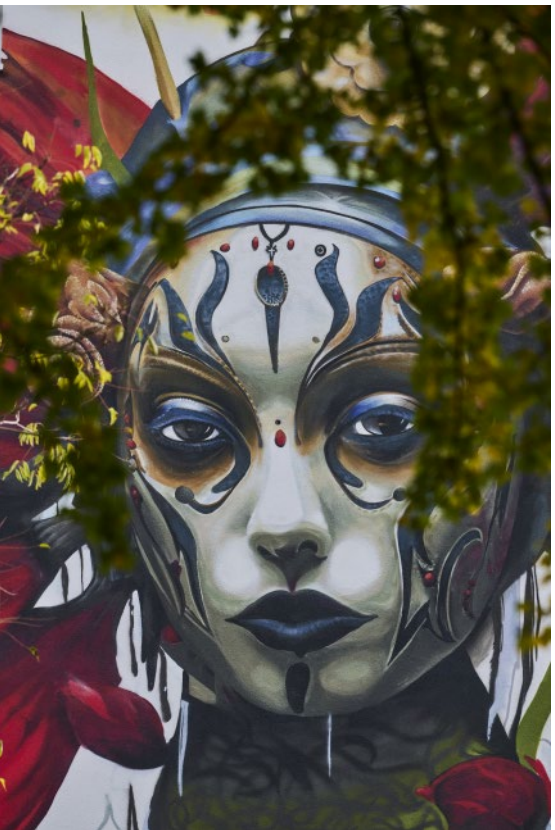
Informational sign with text and images, likely related to the mural's theme.



by Jorge Hidalgo and Daniel Kwaku Anetang und über 800 Schüler:innen  
N51.9668954°, E7.6382977°, Münster



by Team Highlightz – N50.8790689°, E8.0430793, Siegen



by Joko und Philipp Uthmann – N51.747016°, E8.714245°, Paderborn









by Eike und Olli aka signsandwonders  
NS1.497693 , E7.112831° , Gelsenkirchen

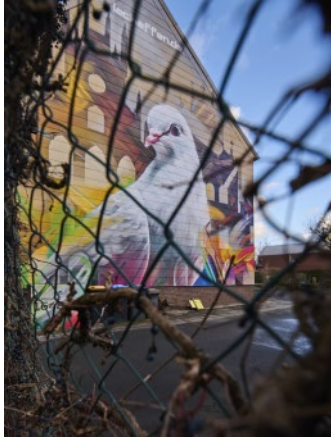




by Kibe&Bird – NS1.7165878 , E8.7335543 , Paderborn



by Lackaffen – N51.969229°; E7.633797°; Münster



»Die Taube steht für mich als stiller Bote des Friedens – ein uraltes Symbol, das auch heute nichts von seiner Kraft verloren hat. In Münster trägt sie zusätzlich eine besondere Bedeutung: Sie erinnert an den Westfälischen Frieden von 1648, der hier geschlossen wurde. Die Bögen im Hintergrund greifen die Architektur der Stadt auf und schlagen eine Brücke zwischen Vergangenheit und Gegenwart.«

**Philipp Scharbert**  
[Lackaffen]





Norbert 3000



Sokar Uno



Visio Bob



Philipp Uthmann und Inside a Ginger



Edwin Bormann



Norbert 3000







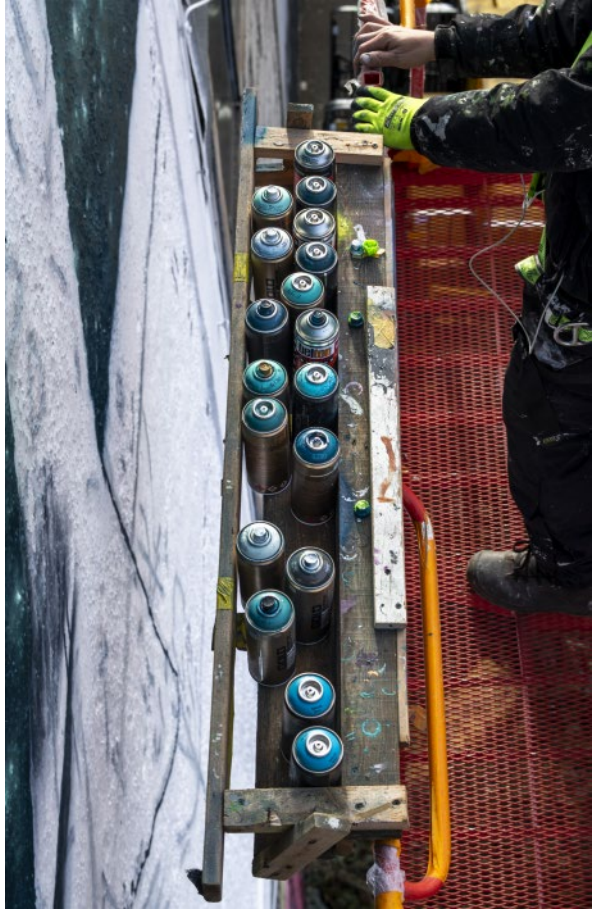
by Martin Bender – N51.354626°, E7.462142°, Hagen



**by Walls of Vision, Dr. Hans Riegel-Stiftung**  
N51.4967786° , E7. 1235709° Gelsenkirchen













by Denis Klatt – N51.5275878°, E7.4472346°, Gelsenkirchen







by Concrete Candy – N51.558055°, E7.065587°, Gelsenkirchen







by Denis Klatt – N51.4745597°, E7.2186446, Bochum



»Ich schaffe, ich bin, doch nichts ist für die Ewigkeit.«

**Denis Klatt**



by Amar Jakupovic & Andrian Schnabel, SNBL Arts  
N51.506456°, E7.461625°, Dortmund





by Denis Klatt – N51.3846135°, E7.4286736°, Hagen





by Fedor Wildhardt aka CANTWO  
N51.3843836°, E7.4283256°, Hagen





by Martin Bender – N51.2170051°, E7.627596°, Lüdenscheid







by Denis Kelle aka einsyckartig – N51.747016°, E8.714245°, Paderborn



by Martin Bender – N51.354626°, E7.462142°, Hagen





by Denis Klatt – N51.512922°, E7.451016°, Dortmund

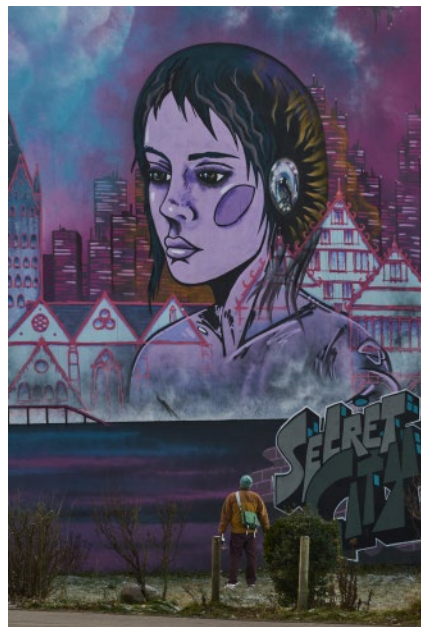


by Lackaffen – N51.964120°; E7.632394° , Münster





by Lackaffen – N51.974885°, E7.623449°, Münster



»Die Inspiration kommt immer wieder auf der Jagd nach dem nächsten Experiment, diese Suche macht Spaß wie ein Fat-Cap-Tag oder eine flüchtige Begegnung im Club.«

**Norbert 3000**



by Volker Heisener aka Norbert 3000 – NS1.714509°, E8.743119°, Paderborn

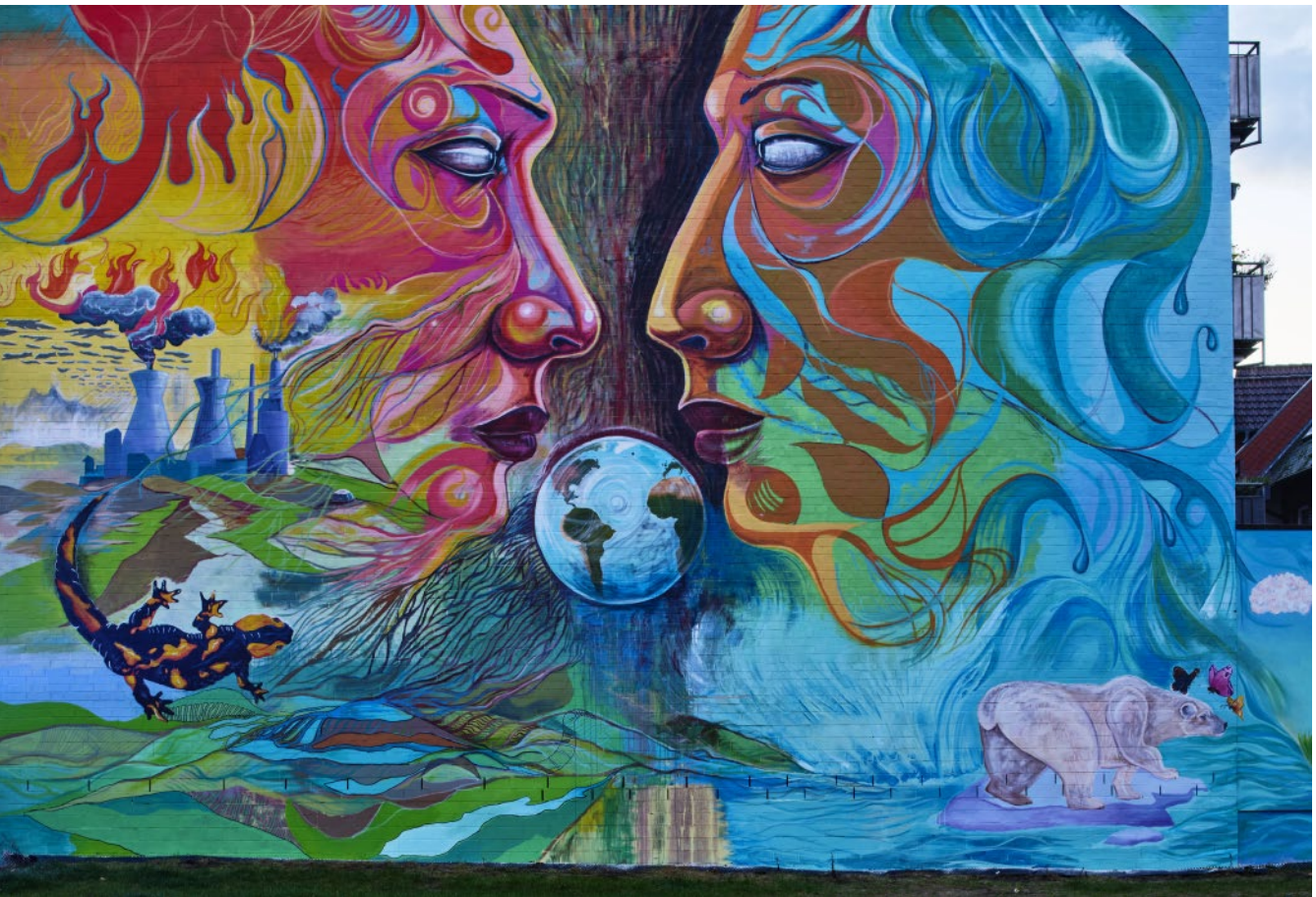




by Bond Truluv – NS1.512510, E7.450459, Dortmund



by Max Trussat, Lina Milse, Jorge Hidalgo  
& Charlene Evers mit Schüler:innen



N51.9545795°, E7.6527677°, Münster



by Chaz Barrisson & Bob Gibson – N51.515306°, E7.454806°, Dortmund







by MTW, More than words – N51.5245170°, E7.4818782°, Dortmund

by SNBL Arts – N51.5031585°, E7.4581470°, Dortmund







by Charles Bhebe & Jan Bresinski mit Schüler:innen  
N50.871364°, E8.021078°, Siegen



## Impressum

### Herausgeber

LWL-Medienzentrum für Westfalen  
Fürstenbergstraße 13-15  
48147 Münster

### Druck

LUC GmbH  
Ludgeristraße 13  
59379 Selm

### Fotografien

Maxime Lindenbaum

### Gestaltung Titelbild

MeraDookie

### Gestaltung Layout

Gerald Abram

### Fotoausstellung Farbe & Beton

08.06. – 20.06.2025  
Am Hawerkamp 31, 48155 Münster

KultURgelände

**hawerkamp 31**



**WestfalenMedien**



**Westfälisch unterwegs**  
[Instagram]



**LWL-Bildarchiv**  
für Westfalen

Ausstellung  
08.06 - 20.06  
HAWERKAMP  
→